

Aargauer Kunsthaus

Aargauerplatz
5001 Aarau

kunsthhaus@ag.ch
aargauerkunsthhaus.ch
+41 62 835 23 30



Medienbilder

Blumen für die Kunst 2025
4.3.–9.3.2025

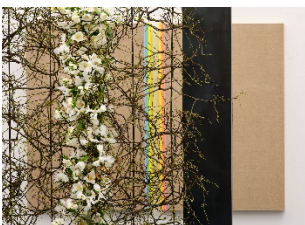
Aargauer Kunsthaus
Aarau



Blumen für die Kunst
4.3.–9.3.2025

Florale Interpretation von Walter Zellweger, Schwellbrunn
zum Werk von Jean Pfaff (*1945), *Spaltkasten*, 1974

Aargauer Kunsthaus
Foto: David Aebi, Burgdorf



Blumen für die Kunst
4.3.–9.3.2025

Florale Interpretation von Walter Zellweger, Schwellbrunn
zum Werk von Jean Pfaff (*1945), *Spaltkasten*, 1974

Aargauer Kunsthaus
Foto: David Aebi, Burgdorf



Blumen für die Kunst

4.3.–9.3.2025

Florale Interpretation: Melina Anderegg, Unterengstringen

Werk: Karl Ballmer, *Engel*, um 1926/1927

Aargauer Kunsthaus / Depositum der Karl Ballmer-Stiftung

Foto: David Aebi, Burgdorf



Blumen für die Kunst

4.3.–9.3.2025

Florale Interpretation: Carmen Weibel, Sursee

Werk: Karl Ballmer, *Durée (an Henri Bergson)*, 1931

Aargauer Kunsthaus / Depositum der Karl Ballmer-Stiftung

Foto: David Aebi, Burgdorf



Blumen für die Kunst

4.3.–9.3.2025

Florale Interpretation: Veronika Tsukamoto, St. Gallen

Werk: Franz Fedier, *Regenbild (Farbautonomie)*, 1959

Aargauer Kunsthaus

Foto: David Aebi, Burgdorf



Blumen für die Kunst

4.3.–9.3.2025

Florale Interpretation: Manuela Bucher, Aesch

Werk: Daniel Spoerri, *La Pharmacie Bretonne*, 1981

Aargauer Kunsthaus / Depositem Sammlung R.

© 2025, ProLitteris, Zürich

Foto: David Aebi, Burgdorf



Blumen für die Kunst

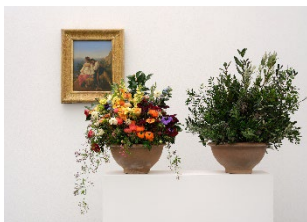
4.3.–9.3.2025

Florale Interpretation: Regi Bockhorni, Zürich

Werk: Alexandre Calame, *Bergsturz im Haslital*, 1839

Aargauer Kunsthaus / Depositem Alpines Museum der Schweiz

Foto: David Aebi, Burgdorf



Blumen für die Kunst

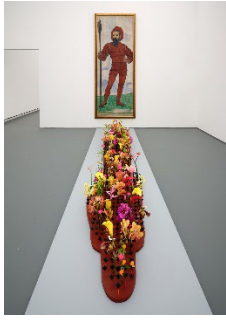
4.3.–9.3.2025

Florale Interpretation: Anita Leuthold, Winterthur

Werk: Léopold Robert, *Orangenpflückerinnen auf Capri*, 1824

Aargauer Kunsthaus / Depositem der Gottfried Keller-Stiftung, Bundesamt für Kultur, Bern

Foto: David Aebi, Burgdorf



Blumen für die Kunst

4.3.–9.3.2025

Florale Interpretation: Ursina Huber & Martina Kistler, Hünenberg

Werk: Ferdinand Hodler, *Krieger (Landsknecht)*, 1895

Aargauer Kunsthaus

Foto: David Aebi, Burgdorf



Blumen für die Kunst

4.3.–9.3.2025

Florale Interpretation: Sandra Maarsen, Bern

Werk: Marianne Kuhn, *Ohne Titel (2-teilig)*, 1990

Aargauer Kunsthaus

Foto: David Aebi, Burgdorf



Blumen für die Kunst

4.3.–9.3.2025

Florale Interpretation: Franziska Bürgi Rey, Kreuzlingen

Werk: Marianne Kuhn, *Ohne Titel*, 1994

Aargauer Kunsthaus

Foto: David Aebi, Burgdorf



Blumen für die Kunst

4.3.–9.3.2025

Florale Interpretation: Claudia Morgenthaler, Aarau

Werk: Trudi Demut, *Maske*, 1980

Aargauer Kunsthaus / Schenkung der Hans und Wilma Stutz-Stiftung

Foto: David Aebi, Burgdorf



Blumen für die Kunst

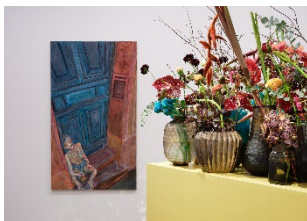
4.3.–9.3.2025

Florale Interpretation: Shreeram Kulkarni & Adarsh Suresh, Mumbai (IND)

Werk: Leiko Ikemura, *Sterbebett*, 1983

Aargauer Kunsthaus / Depositum Eva Sonderegger-Schweizer

Foto: David Aebi, Burgdorf



Blumen für die Kunst

4.3.–9.3.2025

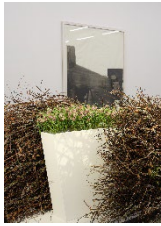
Florale Interpretation: Katrin Riedwyl, Spiez

Werk: Andriu Deplazes, *Regard tordu sur corps assis*, 2023

Aargauer Kunsthaus

© 2025, ProLitteris, Zürich

Foto: David Aebi, Burgdorf



Blumen für die Kunst

4.3.–9.3.2025

Florale Interpretation: Claire Dupraz, Jussy

Werk: Silvia Bächli, *Projektor*, 1986

Aargauer Kunsthaus

Foto: David Aebi, Burgdorf